

SCHEDA TECNICA – GIACCA BREMBOPLUS

COD. A20122

TESSUTO

Drill 3/1

100% cotone irrestringibile

Peso 260 g/m²

DESCRIZIONE

Giacca da lavoro con chiusura centrale con bottoni coperti, due tasche applicate al fondo e un taschino applicato al petto sinistro, travette di colore a contrasto.

TAGLIE

S, M, L, XL, XXL, XXXL

4XL solo per 01 blu



ROSSINI.

1° categoria per rischi minimi



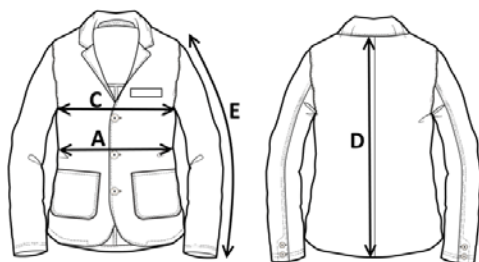
01 - BLU



04 - VERDE



01 - BLU



Il margine di tolleranza produttivo, nel rispetto delle dimensioni della taglia, può essere del +/- 3%

SIZE - cm	S	M	L	XL	XXL	XXXL	4XL
C - ½ CIRCONFERENZA TORACE	57	60	63	66	69	72	75
A - ½ CIRCONFERENZA VITA	53	56	59	62	65	68	71
D - LUNGHEZZA CENTRO DIETRO	72,2	74,5	76,7	79	81,2	83,5	85,7
E - LUNGHEZZA MANICA	64,2	65,5	67	68,3	69,7	71	72,5