

SCHEDA TECNICA – GIUBBOTTO DUSTY

COD. HH633

TESSUTO

ESTERNO:

100% poliestere mini Rip-Stop spalmato in PVC

INTERNO:

Imbottitura con ovatta e fodera 100% poliestere

DESCRIZIONE

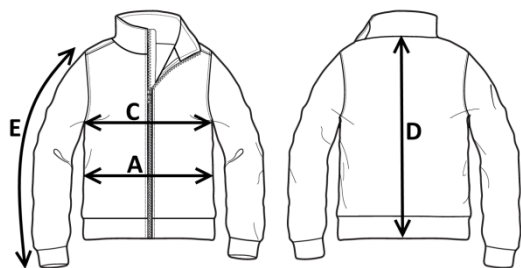
Giubbotto imbottito con chiusura centrale con cerniera a doppio cursore coperta da patella chiusa con bottoni automatici, cappuccio interno al collo chiuso con velcro, maniche staccabili, carrè anteriore e posteriore con inserti rifrangenti.

Un taschino applicato al petto destro chiuso con aletta e bottone automatico, un taschino interno al petto destro chiuso con velcro, due tasche inferiori applicate con soffietti laterali e scaldamani chiuse con aletta e bottone automatico.

Polsi al fondo manica con elastico e alamaro regolabile con bottoni automatici, cerniera orizzontale interna al fondo con possibilità di personalizzazione sulla schiena.

TAGLIE

S, M, L, XL, XXL, XXXL



Il margine di tolleranza produttivo, nel rispetto delle dimensioni della taglia, può essere del +/- 3%

| SIZE - cm | S | M | L | XL | XXL | XXXL |
|--------------------------------|----|------|----|------|-----|------|
| C – ½ CIRCONFERENZA TORACE | 57 | 59,5 | 62 | 64,5 | 67 | 69,5 |
| A – ½ CIRCONFERENZA VITA | 55 | 57,5 | 60 | 62,5 | 65 | 67,5 |
| D – LUNGHEZZA CENTRO DIETRO | 71 | 73 | 75 | 77 | 79 | 81 |
| E – LUNGHEZZA MANICA CON POLSO | 63 | 65 | 67 | 69 | 71 | 73 |

rossini.
TECH

CE

1° categoria per
rischi minimi



01 – BLU



05 – NERO



12 – GRIGIO



01 – BLU

