

# SCHEDA TECNICA – GIUBBOTTO DOVER

COD. HH637

## TESSUTO

ESTERNO:

100% poliestere mini Rip-Stop spalmato in PVC

INTERNO:

Imbottitura con ovatta e fodera 100% poliestere

## DESCRIZIONE

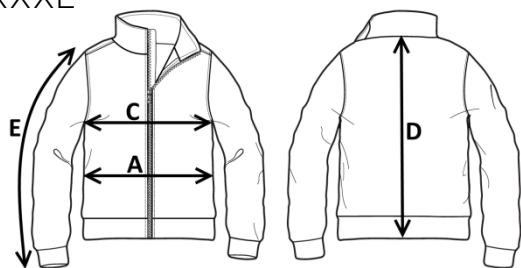
Giubbotto imbottito con chiusura anteriore con cerniera, cappuccio interno al collo chiuso con velcro e carrè posteriore con inserti rifrangenti.

Un taschino applicato al petto destro chiuso con aletta e velcro, un taschino interno al petto destro chiuso con velcro, due tasche inferiori applicate con soffietti laterali e scaldamani chiuse con aletta e velcro.

Maniche staccabili, polsi al fondo manica con elastico e alamaro regolabile con velcro, cerniera orizzontale interna al fondo per possibilità di personalizzazione su schiena.

## TAGLIE

S, M, L, XL, XXL, XXXL



Il margine di tolleranza produttivo, nel rispetto delle dimensioni della taglia, può essere del +/- 3%

SIZE - cm	S	M	L	XL	XXL	XXXL
C – ½ CIRCONFERENZA TORACE	57	59,5	62	64,5	67	69,5
A – ½ CIRCONFERENZA VITA	55	57,5	60	62,5	65	67,5
D – LUNGHEZZA CENTRO DIETRO	71	73	75	77	79	81
E – LUNGHEZZA MANICA CON POLSO	63	65	67	69	71	73

rossini.  
TECH

CE

1° categoria per rischi minimi



01 – BLU



12 – GRIGIO



01 – BLU

